

## Innenausbau Gastronomie

Umsetzung 2013-2014, Hin & Weg Restauration AG

Direktauftrag 2013  
 Realisierung 2014

**Bauherrschaft**  
 Hin & Weg Restauration AG

**Baukosten**  
 o.3 Mio.

**Phasen**  
 Entwurf bis Ausführung

**Bearbeitungsfelder**  
 Planung und Ausführung folgender Gewerke:  
 Lüftung + gewerbliche Kälte  
 Elektro, Soundsystem und Beleuchtung  
 Sanitär + Ausstattung WC's  
 Gastroplanung inkl. Barelement  
 Schreinerarbeiten  
 Bearbeitung aller Oberflächen ab Rohbau

**Unternehmer**  
 Gewerbliche Kälte: Scheco  
 Lüftung/Klima: Klima AG  
 Sanitär: Preisig AG  
 Elektro: D+M Elektro  
 Schreiner: Hartmann  
 Metallbau: Vacchio Metallbau  
 Fugenlose Bodenbeläge: Repoxit  
 Akustik: BWS Bauphysik

Der Ein- und Innenausbau einer Kaffee Bar in das Erdgeschoss eines Wohn- und Gewerbehäuses erfordert folgendes Programm: Verkaufsraum mit einer Bar-Theke und einer Speisevitrine; ein Personalbüro, eine Personalgarderobe und diverse Toiletten (Personal, Herren, Damen, IV).

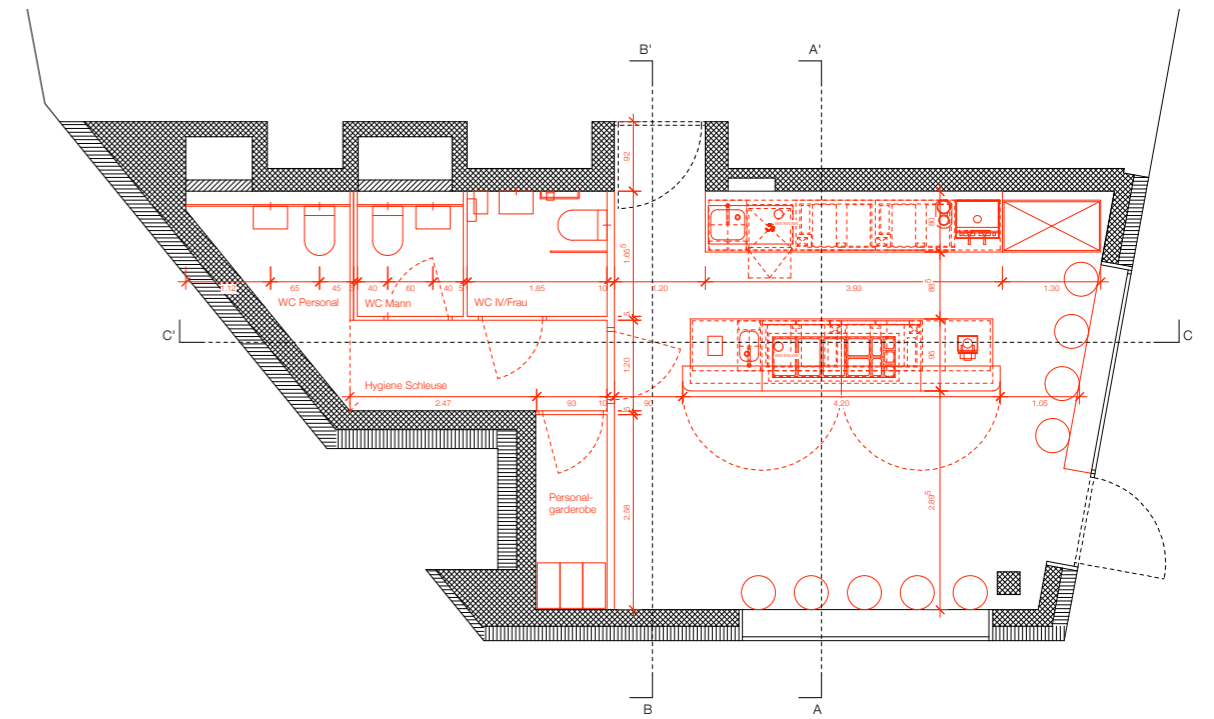
Alle Nebenräume sind als kompakte Raumschicht im unbelichteten Teil des Raums angeordnet. Der Gastraum hingegen öffnet sich über-Eck mit einer grosszügigen Fensterfront auf einen befestigten Vorplatz und Richtung Kalkbreitestrasse, wo das Leben und Züri-Trams seine Kreise drehen.

Das räumlich dominante Bar Element folgt parallel der Rückwand und kann zweiseitig umgangen werden.

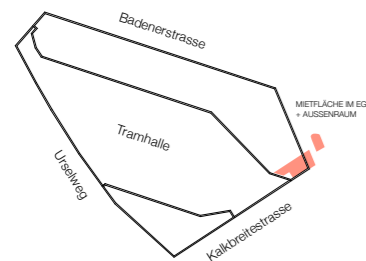
Die Material- und Farbwahl sind durch die Corporate Identity der Firma vorgegeben, welche sich an den romantischen Bildern der französischen Riviera orientiert.



1



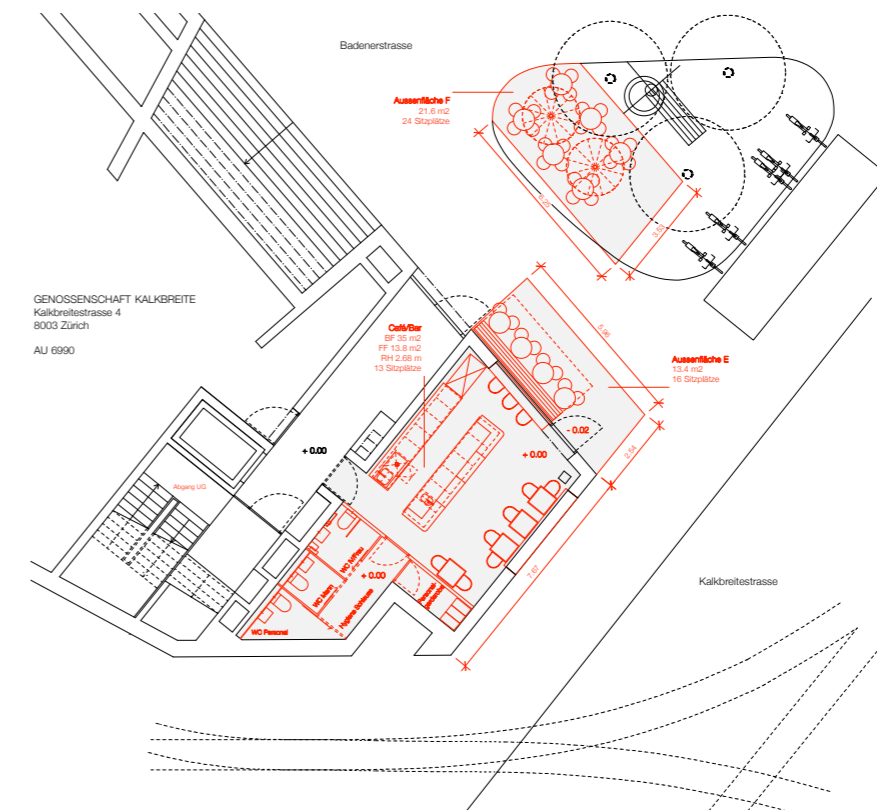
4



2



3



5

- 1 Eingangsbereich und Bar
- 2 Lageplan 1:3000
- 3 Gastraum
- 4 Erdgeschoss 1:200
- 5 Situationsplan 1:500